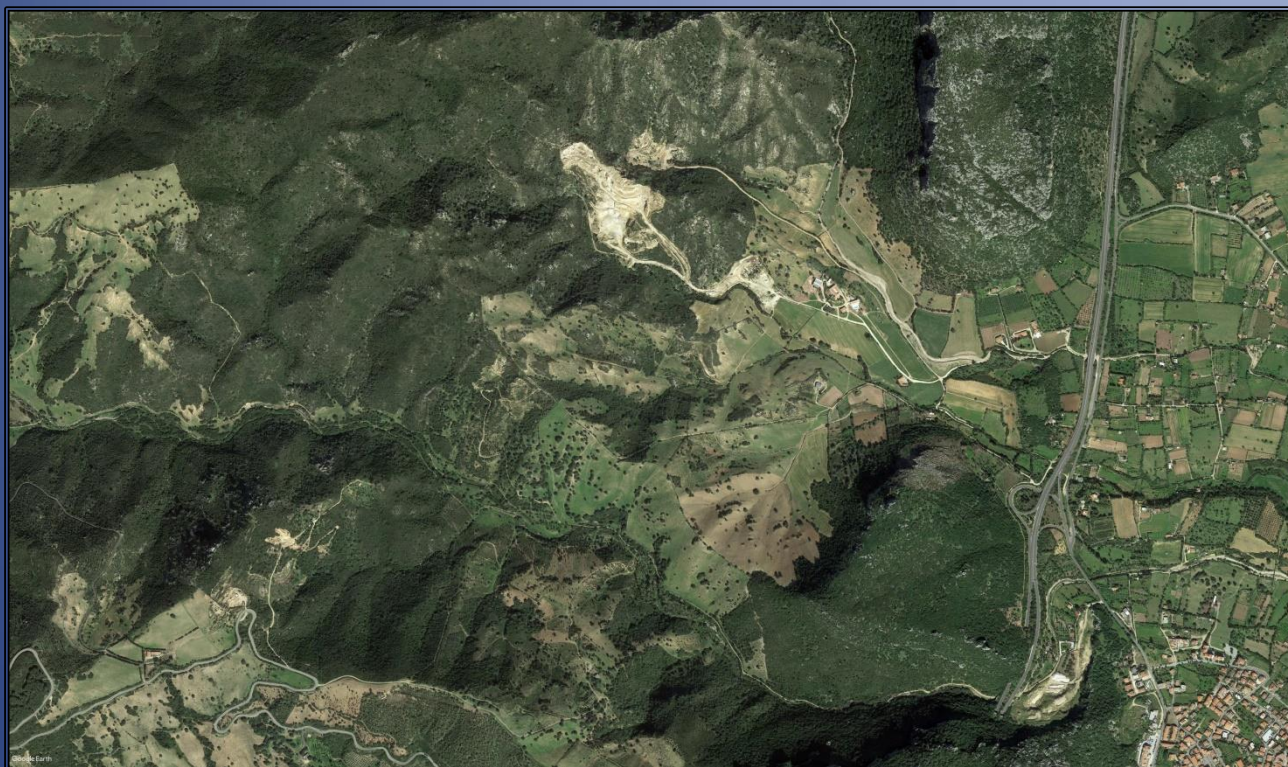




**Regione Autonoma della Sardegna**  
*Provincia di Nuoro*  
**Comune di Siniscola**



**Concessione Mineraria di San Simplicio**  
**Computo metrico ripristini**  
**(Analisi dei prezzi)**

Committente: Europomice s.r.l.

Progettazione e Coordinamento  
Dott. Geol. Lorenzo Ottelli

Collaboratore: Dott. Ing. Maria Rita Ottelli  
Relazioni specialistiche:

Dott. Ing. Nicola Todde  
Agr. Dott. Nat. Nicola Manis

**Marzo 2023**

ANALISI NUOVO PREZZO: ZF.A.004					
Pr	Elementi di costo	U.M.	Quantità	Costo Unitario €	Importo €
Desc.	Regolarizzazione, pareggiamento e spietramento superficiale di terreno a morfologia non uniforme (con o senza presenza di trovanti rocciosi) da sottoporre a lavorazione a strisce. Ad Ha ragguagliato.				
1	<b>A) Manodopera</b>				
	SAR22_RU.0001.0001.0002 OPERAIO QUALIFICATO (Media Regionale)	ora	5,15	37,06	190,86
2	SAR22_RU.0001.0001.0003 OPERAIO COMUNE (Media Regionale)	ora	5,20	33,41	173,73
	TOT. Manodopera				364,59
3	<b>B) Materiali</b>				
	SAR22_PR.0001.0014.0001 IMPIEGO DI PICCOLE ATTREZZATURE DI CANTIERE a corpo	cad.	1035,00	0,01	10,35
	TOT. Materiali				10,35
4	<b>C) Nolo</b>				
	SAR22_AT.0005.0013.0002 ESCAVATORE CINGOLATO già esistente in cantiere, compresi l'operatore, i consumi di carburante, lubrificanti e ricambi, la manutenzione e l'assicurazione (potenza HP 84) peso 125 q.li	ora	4,00	97,51	390,04
	TOT. Nolo				390,04
	TOTALE				764,98
	<b>SOMMANO</b>				764,98
	Spese generali (15,0000 %)				114,75
	di cui Sicurezza (0,0000 %)				0,00
	Utile d'Impresa (10,0000 %)				87,97
	Pers. (0,0000 %)				0,00
	<b>PREZZO DI APPLICAZIONE</b>				<b>967,70</b>
Unità di Misura: Ha					
Diconsi: novecentosessantasette,70					

ANALISI NUOVO PREZZO: ZF.A.008.001					
Pr	Elementi di costo	U.M.	Quantità	Costo Unitario €	Importo €
Desc.	Lavorazione localizzata del terreno, per il successivo rimboschimento, mediante buche delle dimensioni di cm 100x100x80, da aprire meccanicamente con impiego di escavatore tipo "ragno", compreso eventuale leggero decespugliamento e rinterro della stessa:a) in terreni poco cespugliati e minima pendenza				
1	<b>A) Manodopera</b> SAR22_RU.0001.0001.0001 OPERAIO SPECIALIZZATO (Media Regionale)	ora	0,04	39,90	1,60
	TOT. Manodopera				1,60
2	<b>B) Materiali</b> SAR22_PR.0001.0014.0001 IMPIEGO DI PICCOLE ATTREZZATURE DI CANTIERE a corpo	cad.	72,00	0,01	0,72
	TOT. Materiali				0,72
3	<b>C) Nolo</b> SAR22_AT.0005.0013.0002 ESCAVATORE CINGOLATO già esistente in cantiere, compresi l'operatore, i consumi di carburante, lubrificanti e ricambi, la manutenzione e l'assicurazione (potenza HP 84) peso 125 q.li	ora	0,02	97,51	1,95
	TOT. Nolo				1,95
	TOTALE				4,27
	<b>SOMMANO</b>				4,27
	Spese generali (15,0000 %)				0,64
	di cui Sicurezza (0,0000 %)				0,00
	Utile d'Impresa (10,0000 %)				0,49
	Pers. (0,0000 %)				0,00
	<b>PREZZO DI APPLICAZIONE</b>				<b>5,40</b>
Unità di Misura: buca					
Diconsi: cinque,40					

ANALISI NUOVO PREZZO: ZF.A.008.002					
Pr	Elementi di costo	U.M.	Quantità	Costo Unitario €	Importo €
Desc.	Lavorazione localizzata del terreno, per il successivo rimboschimento, mediante buche delle dimensioni di cm 100x100x80, da aprire meccanicamente con impiego di escavatore tipo "ragno", compreso eventuale leggero decespugliamento e rinterro della stessa:b) in terreni mediamente cespugliati e media pendenza				
1	<b>A) Manodopera</b> SAR22_RU.0001.0001.0001 OPERAIO SPECIALIZZATO (Media Regionale)	ora	0,04	39,90	1,60
	TOT. Manodopera				1,60
2	<b>B) Materiali</b> SAR22_PR.0001.0014.0001 IMPIEGO DI PICCOLE ATTREZZATURE DI CANTIERE a corpo	cad.	175,00	0,01	1,75
	TOT. Materiali				1,75
3	<b>C) Nolo</b> SAR22_AT.0005.0013.0002 ESCAVATORE CINGOLATO già esistente in cantiere, compresi l'operatore, i consumi di carburante, lubrificanti e ricambi, la manutenzione e l'assicurazione (potenza HP 84) peso 125 q.li	ora	0,02	97,51	1,95
	TOT. Nolo				1,95
	TOTALE				5,30
	<b>SOMMANO</b>				5,30
	Spese generali (15,0000 %)				0,80
	di cui Sicurezza (0,0000 %)				0,00
	Utile d'Impresa (10,0000 %)				0,61
	Pers. (0,0000 %)				0,00
	<b>PREZZO DI APPLICAZIONE</b>				<b>6,70</b>
Unità di Misura: buca					
Diconsi: sei,70					

ANALISI NUOVO PREZZO: ZF.B.004.001					
Pr	Elementi di costo	U.M.	Quantità	Costo Unitario €	Importo €
Desc.	Rimboschimento, mediante piantagione, di terreno precedentemente lavorato a scasso andante, a strisce, a gradoni, e buche, mediante la messa a dimora di piantine di specie forestali in genere (fitocella o vasetto), età inferiore a due anni, compresi gli oneri per il trasporto e la distribuzione di esse all'interno del cantiere, per il picchettamento dei sestì, per la messa a dimora di piantine rese franco cantiere e per quanto altro occorra. Escluso il costo di fornitura delle piantine.a- trasporto e piantagione a pianta in terreni con poche difficoltà'				
1	<b>A) Manodopera</b> SAR22_RU.0001.0001.0003 OPERAIO COMUNE (Media Regionale)	ora	0,01	33,41	0,33
	TOT. Manodopera				0,33
2	<b>B) Materiali</b> SAR22_PR.0001.0014.0001 IMPIEGO DI PICCOLE ATTREZZATURE DI CANTIERE a corpo	cad.	12,00	0,01	0,12
	TOT. Materiali				0,12
3	<b>C) Nolo</b> SAR22_AT.0005.0013.0002 ESCAVATORE CINGOLATO già esistente in cantiere, compresi l'operatore, i consumi di carburante, lubrificanti e ricambi, la manutenzione e l'assicurazione (potenza HP 84) peso 125 q.li	ora	0,01	97,51	0,98
	TOT. Nolo				0,98
	TOTALE				1,43
	<b>SOMMANO</b>				1,43
	Spese generali (15,0000 %)				0,21
	di cui Sicurezza (0,0000 %)				0,00
	Utile d'Impresa (10,0000 %)				0,16
	Pers. (0,0000 %)				0,00
	<b>PREZZO DI APPLICAZIONE</b>				<b>1,80</b>
Unità di Misura: cad.					
Dicensi: uno,80					

ANALISI NUOVO PREZZO: ZF.B.004.002					
Pr	Elementi di costo	U.M.	Quantità	Costo Unitario €	Importo €
Desc.	Rimboschimento, mediante piantagione, di terreno precedentemente lavorato a scasso andante, a strisce, a gradoni, e buche, mediante la messa a dimora di piantine di specie forestali in genere (fitocella o vasetto), età inferiore a due anni, compresi gli oneri per il trasporto e la distribuzione di esse all'interno del cantiere, per il picchettamento dei sestì, per la messa a dimora di piantine rese franco cantiere e per quanto altro occorra. Escluso il costo di fornitura delle piantine.b- trasporto e piantagione a pianta in terreni con medie difficoltà'				
1	<b>A) Manodopera</b> SAR22_RU.0001.0001.0003 OPERAIO COMUNE (Media Regionale)	ora	0,01	33,41	0,33
	TOT. Manodopera				0,33
2	<b>B) Materiali</b> SAR22_PR.0001.0014.0001 IMPIEGO DI PICCOLE ATTREZZATURE DI CANTIERE a corpo	cad.	27,00	0,01	0,27
	TOT. Materiali				0,27
3	<b>C) Nolo</b> SAR22_AT.0005.0013.0002 ESCAVATORE CINGOLATO già esistente in cantiere, compresi l'operatore, i consumi di carburante, lubrificanti e ricambi, la manutenzione e l'assicurazione (potenza HP 84) peso 125 q.li	ora	0,01	97,51	0,98
	TOT. Nolo				0,98
	TOTALE				1,58
	<b>SOMMANO</b>				1,58
	Spese generali (15,0000 %)				0,24
	di cui Sicurezza (0,0000 %)				0,00
	Utile d'Impresa (10,0000 %)				0,18
	Pers. (0,0000 %)				0,00
	<b>PREZZO DI APPLICAZIONE</b>				<b>2,00</b>
Unità di Misura: cad.					
Dicorsi: due,00					

ANALISI NUOVO PREZZO: ZF.C.001					
Pr	Elementi di costo	U.M.	Quantità	Costo Unitario €	Importo €
Desc.	Aratura alla profondità di cm 30 - 40 per interrimento erbe spontanee.				
1	<b>A) Materiali</b> SAR22_PR.0001.0014.0001 IMPIEGO DI PICCOLE ATTREZZATURE DI CANTIERE a corpo	cad.	50,00	0,01	0,50
	TOT. Materiali				0,50
2	<b>B) Nolo</b> SAR22_AT.0005.0013.0002 ESCAVATORE CINGOLATO già esistente in cantiere, compresi l'operatore, i consumi di carburante, lubrificanti e ricambi, la manutenzione e l'assicurazione (potenza HP 84) peso 125 q.li	ora	2,26	97,51	220,37
	TOT. Nolo				220,37
	TOTALE				220,87
	<b>SOMMANO</b>				220,87
	Spese generali (15,0000 %)				33,13
	di cui Sicurezza (0,0000 %)				0,00
	Utile d'Impresa (10,0000 %)				25,40
	Pers. (0,0000 %)				0,00
	<b>PREZZO DI APPLICAZIONE</b>				<b>279,40</b>
Unità di Misura: Ha					
Diconsi: duecentosettantanove,40					

ANALISI NUOVO PREZZO: U.009.001					
Pr	Elementi di costo	U.M.	Quantità	Costo Unitario €	Importo €
Desc.	Semina e concimazione eseguita con trattrice di adeguata potenza e seminatrice o spandiconcime: a - per trasporto, miscelazione e distribuzione				
1	<b>A) Manodopera</b> SAR22_RU.0001.0001.0003 OPERAIO COMUNE (Media Regionale)	ora	0,35	33,41	11,69
	TOT. Manodopera				11,69
2	<b>B) Materiali</b> SAR22_PR.0001.0014.0001 IMPIEGO DI PICCOLE ATTREZZATURE DI CANTIERE a corpo	cad.	157,00	0,01	1,57
	TOT. Materiali				1,57
3	<b>C) Nolo</b> SAR22_PR.0034.0004.0002 Idroseminatrice a pressione montata su trattore o autocarro compresi consumi e carburanti su qualsiasi terreno compresi operatore e ogni altro onere (esclusi quelli della sicurezza)	ora	0,55	79,82	43,90
4	SAR22_AT.0005.0013.0006 TRATTORE APRIPISTA CINGOLATO, a lama frontale fissa o orientabile, senza ripper, già esistente in cantiere, compreso l'operatore, i consumi di carburante, lubrificanti, ricambi, oneri di manutenzione, e l'assicurazione (potenza HP 90) peso 92 q.li, lama mm 2600x950	ora	0,55	94,27	51,85
	TOT. Nolo				95,75
	TOTALE				109,01
	<b>SOMMANO</b>				109,01
	Spese generali (15,0000 %)				16,35
	di cui Sicurezza (0,0000 %)				0,00
	Utile d'Impresa (10,0000 %)				12,54
	Pers. (0,0000 %)				0,00
	<b>PREZZO DI APPLICAZIONE</b>				<b>137,90</b>
Unità di Misura: Ha					
Dicorsi: centotrentasette,90					



ANALISI NUOVO PREZZO: U.009.002					
Pr	Elementi di costo	U.M.	Quantità	Costo Unitario €	Importo €
Desc.	Semina e concimazione eseguita con trattrice di adeguata potenza e seminatrice o spandiconcime: b - per acquisto di seme e concimi, misura massima accessibile (la scelta del seme deve essere indirizzata verso specie e/o cultivar di origine locale o, quanto meno, di ambienti simili sotto l'aspetto pedologico e climatico)				
	<b>A) Materiali</b>				
1	SAR22_PR.0034.0004.0005 Sementi selezionate di specie arbustive autoctone	kg	4,79	75,13	359,87
2	SAR22_PR.0034.0004.0011 Miscela per sementi 50 g/m²	kg	1,00	4,24	4,24
3	SAR22_PR.0001.0011.0001 ONERI VARI, a stima	cad.	47,00	0,01	0,47
	TOT. Materiali				364,58
	TOTALE				364,58
	<b>SOMMANO</b>				364,58
	Spese generali (15,0000 %)				54,69
	di cui Sicurezza (0,0000 %)				0,00
	Utile d'Impresa (10,0000 %)				41,93
	Pers. (0,0000 %)				0,00
	<b>PREZZO DI APPLICAZIONE</b>				<b>461,20</b>
Unità di Misura: Ha					
Diconsi: quattrocentosessantuno,20					

ANALISI NUOVO PREZZO: U.011					
Pr	Elementi di costo	U.M.	Quantità	Costo Unitario €	Importo €
Desc.	Costipamento post-semina, eseguito con erpice a rulli lisci o dentati, rigido o snodato accoppiato a trattrice gommata.				
1	<b>A) Materiali</b> SAR22_PR.0001.0014.0001 IMPIEGO DI PICCOLE ATTREZZATURE DI CANTIERE a corpo	cad.	89,00	0,01	0,89
	TOT. Materiali				0,89
2	<b>B) Nolo</b> SAR22_AT.0005.0013.0002 ESCAVATORE CINGOLATO già esistente in cantiere, compresi l'operatore, i consumi di carburante, lubrificanti e ricambi, la manutenzione e l'assicurazione (potenza HP 84) peso 125 q.li	ora	0,77	97,51	75,08
	TOT. Nolo				75,08
	TOTALE				75,97
	<b>SOMMANO</b>				75,97
	Spese generali (15,0000 %)				11,40
	di cui Sicurezza (0,0000 %)				0,00
	Utile d'Impresa (10,0000 %)				8,74
	Pers. (0,0000 %)				0,00
	<b>PREZZO DI APPLICAZIONE</b>				<b>96,10</b>
Unità di Misura: Ha					
Diconsi: novantasei,10					

ANALISI NUOVO PREZZO: ZF.C.003					
Pr	Elementi di costo	U.M.	Quantità	Costo Unitario €	Importo €
Desc.	Cure colturali, da attuare a mano, al rimboschimento eseguito con l'impiego di conifere e/o latifoglie su terreno lavorato andantemente a buche ed a strisce, consistenti in lavori di diserbo, sarchiature, rincalzature, limitatamente all'area di insidenza delle piante, per una superficie non inferiore a mq 1.00 .				
1	<b>A) Manodopera</b>				
	SAR22_RU.0001.0001.0001 OPERAIO SPECIALIZZATO (Media Regionale)	ora	0,01	39,90	0,40
	TOT. Manodopera				0,40
2	<b>B) Materiali</b>				
	SAR22_PR.0001.0014.0001 IMPIEGO DI PICCOLE ATTREZZATURE DI CANTIERE a corpo	cad.	7,00	0,01	0,07
	TOT. Materiali				0,07
3	<b>C) Nolo</b>				
	SAR22_PR.0034.0001.0005 Nolo di motosega a scoppio CMC 51 completa di ogni accessorio per il funzionamento incluso il consumo degli attrezzi e del carburante esclusi gli oneri per la sicurezza.	ora	0,02	4,45	0,09
	TOT. Nolo				0,09
	TOTALE				0,56
	<b>SOMMANO</b>				0,56
	Spese generali (15,0000 %)				0,08
	di cui Sicurezza (0,0000 %)				0,00
	Utile d'Impresa (10,0000 %)				0,06
	Pers. (0,0000 %)				0,00
	<b>PREZZO DI APPLICAZIONE</b>				<b>0,70</b>
Unità di Misura: pianta					
Diconsi: zero,70					

ANALISI NUOVO PREZZO: ZF.C.006.001					
Pr	Elementi di costo	U.M.	Quantità	Costo Unitario €	Importo €
Desc.	Risarcimento delle fallanze, oltre il 5 %, nei rimboschimenti realizzati con piantine forestali di Conifere e/o Latifoglie, (fitocella o vasetto) rese franco cantiere, su terreno comunque preparato, compresi gli oneri per trasporto e distribuzione in cantiere, apertura della buchetta e messa dimora. Escluso il costo di fornitura delle piantine:- in terreni con poche difficoltà e pendenza minima				
	<b>A) Manodopera</b>				
1	SAR22_RU.0001.0001.0001 OPERAIO SPECIALIZZATO (Media Regionale)	ora	0,01	39,90	0,40
2	SAR22_RU.0001.0001.0003 OPERAIO COMUNE (Media Regionale)	ora	0,01	33,41	0,33
	TOT. Manodopera				0,73
	<b>B) Materiali</b>				
3	SAR22_PR.0001.0014.0001 IMPIEGO DI PICCOLE ATTREZZATURE DI CANTIERE a corpo	cad.	22,00	0,01	0,22
	TOT. Materiali				0,22
	<b>C) Nolo</b>				
4	SAR22_AT.0001.0002.0001 TRASPORTO A NOLO con autocarro a cassone fisso o ribaltabile portata 1.5 t	ora	0,01	48,42	0,48
	TOT. Nolo				0,48
	TOTALE				1,43
	<b>SOMMANO</b>				1,43
	Spese generali (15,0000 %)				0,21
	di cui Sicurezza (0,0000 %)				0,00
	Utile d'Impresa (10,0000 %)				0,16
	Pers. (0,0000 %)				0,00
	<b>PREZZO DI APPLICAZIONE</b>				<b>1,80</b>
Unità di Misura: cad.					
Diconsi: uno,80					

ANALISI NUOVO PREZZO: ZF.C.006.002					
Pr	Elementi di costo	U.M.	Quantità	Costo Unitario €	Importo €
Desc.	Risarcimento delle fallanze, oltre il 5 %, nei rimboschimenti realizzati con piantine forestali di Conifere e/o Latifoglie, (fitocella o vasetto) rese franco cantiere, su terreno comunque preparato, compresi gli oneri per trasporto e distribuzione in cantiere, apertura della buchetta e messa dimora. Escluso il costo di fornitura delle piantine: b- in terreni di difficoltà o pendenza media				
	<b>A) Manodopera</b>				
1	SAR22_RU.0001.0001.0001 OPERAIO SPECIALIZZATO (Media Regionale)	ora	0,01	39,90	0,40
2	SAR22_RU.0001.0001.0003 OPERAIO COMUNE (Media Regionale)	ora	0,02	33,41	0,67
	TOT. Manodopera				1,07
	<b>B) Materiali</b>				
3	SAR22_PR.0001.0014.0001 IMPIEGO DI PICCOLE ATTREZZATURE DI CANTIERE a corpo	cad.	19,00	0,01	0,19
	TOT. Materiali				0,19
	<b>C) Nolo</b>				
4	SAR22_AT.0001.0002.0001 TRASPORTO A NOLO con autocarro a cassone fisso o ribaltabile portata 1.5 t	ora	0,01	48,42	0,48
	TOT. Nolo				0,48
	TOTALE				1,74
	<b>SOMMANO</b>				1,74
	Spese generali (15,0000 %)				0,26
	di cui Sicurezza (0,0000 %)				0,00
	Utile d'Impresa (10,0000 %)				0,20
	Pers. (0,0000 %)				0,00
	<b>PREZZO DI APPLICAZIONE</b>				<b>2,20</b>
Unità di Misura: cad.					
Dicorsi: due,20					

ANALISI NUOVO PREZZO: SAR22_PF.0001.0002.0008					
Pr	Elementi di costo	U.M.	Quantità	Costo Unitario €	Importo €
Desc.	TRASPORTO A RILEVATO di materiali, asciutti o bagnati, provenienti dagli scavi, compreso lo scarico a rilevato con percorrenza all'interno del cantiere.				
	<b>A) Nolo</b>				
1	<a href="#">SAR22_AT.0005.0013.0013</a> PALA CARICATRICE GOMMATA già esistente in cantiere, compresi l'operatore e i consumi di carburante, lubrificanti, ricambi, manutenzione e assicurazione (potenza HP 101) peso 95 q.li benna da 1.50 mc	ora	0,01	76,35	0,76
2	<a href="#">SAR22_AT.0005.0016.0005</a> AUTOCARRO RIBALTABILE trilaterale, compresi conducente, consumi, manutenzione, assicurazione e bollo, della portata utile fino a: 30,0 t	ora	0,02	92,20	1,84
	TOT. Nolo				2,60
	TOTALE				2,60
	<b>SOMMANO</b>				2,60
	Spese generali (15,0000 %)				0,39
	di cui Sicurezza (0,0000 %)				0,00
	Utile d'Impresa (10,0000 %)				0,30
	Pers. (0,0000 %)				0,00
	<b>PREZZO DI APPLICAZIONE</b>				<b>3,29</b>
Unità di Misura: m³					
Diconsi: tre,29					

ANALISI NUOVO PREZZO: SAR22_PF.0001.0002.0012					
Pr	Elementi di costo	U.M.	Quantità	Costo Unitario €	Importo €
Desc.	SCAVO A LARGA SEZIONE per fondazioni o opere d'arte, canali o simili, di qualsiasi tipo e importanza, anche in presenza d'acqua, eseguito con qualsiasi mezzo meccanico, compreso lo spianamento e la configurazione del fondo anche a gradoni, la formazione e la rimozione di eventuali rampe provvisorie, compreso il carico su automezzo, escluso il trasporto di terreno di qualsiasi natura, sia sciolto che compatto, anche misto a pietre, escluso le rocce tenere e dure, fino alla profondità di m 2.00 dal piano di sbancamento o dall'orlo del cavo				
	<b>A) Manodopera</b>				
1	SAR22_RU.0001.0001.0003 OPERAIO COMUNE (Media Regionale)	ora	0,03	26,41	0,79
2	SAR22_RU.0001.0001.0004 CAPO-SQUADRA (Media Regionale)	ora	0,00	33,08	0,00
	TOT. Manodopera				0,79
	<b>B) Nolo</b>				
3	SAR22_AT.0005.0013.0003 ESCAVATORE CINGOLATO già esistente in cantiere, compresi l'operatore, i consumi di carburante, lubrificanti e ricambi, la manutenzione e l'assicurazione (potenza HP 122) peso 150 q.li	ora	0,04	87,58	3,50
	TOT. Nolo				3,50
	TOTALE				4,29
	<b>SOMMANO</b>				4,29
	Spese generali (15,0000 %)				0,64
	di cui Sicurezza (1,5000 %)				0,01
	Utile d'Impresa (10,0000 %)				0,49
	Pers. (0,0000 %)				0,00
	<b>PREZZO DI APPLICAZIONE</b>				<b>5,57</b>
Unità di Misura: m <sup>3</sup>					
Diconsi: cinque,57					